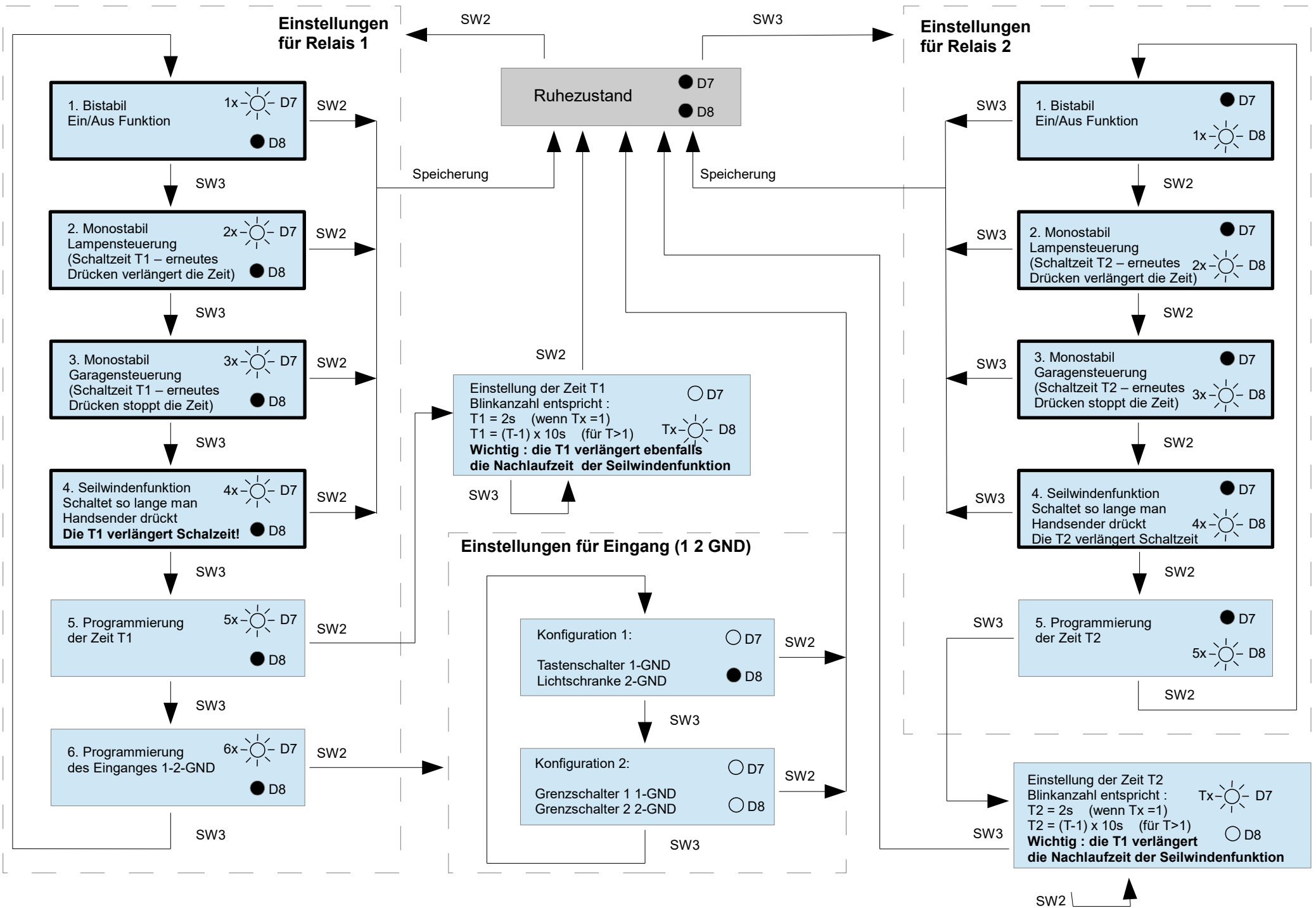


Anleitung ADKO ADK-8 universal Empfänger für Keeloq Sender mit 433MHz

Garagentorsteuerung, Jalousiesteuerung, Impulssteuerung, Seilwindensteuerung und Lampaensteuerung. Alles in einem Gerät - Made in Germany.
 Ein universeller Empfänger für alle 433MHz Sender mit Keeloq Verschlüsselungstechnik und ASK Modulation. 4x Funktionsmodis : Bistabile (Ein/Aus), Monostabile (Lampensteuerung für programmierbare Zeit), Monostabile mit Verriegelung der Relais (Garagentorsteuerung) und Seilwindenfunktion (so lange Sie den Handsender aktivieren, so lange schließen die Relais). Die Einstellungen müssen für Relais 1 und Relais 2 individuell eingestellt werden. D.h. kann Relais 1 und Relais 2 unterschiedliche Funktionalität haben.

Funktionsschema :



Legende:

	LED leuchtet permanent		LED D7 und D8 blinken zusammen
	LED blinkt gleichmässig		
	LED blinkt kodiert mit 2x Impulsen		LED D7 und D8 blinken gegenseitig
	LED leuchtet nicht		
SW2	Taste SW2 kurz drücken		
SW2 (3s)	Taste SW2 drücken und halten für 3s		

Beispiel : Sie möchten die Steuerung als Garagensteuerung mit einem Tastenschalter nutzen. Dazu führen Sie folgende Einstellungen vor :

1. Relais 1 : Taste SW2 kurz drücken, dann mit der Taste SW3 den Punkt 3 Monostabil Garagensteuerung ansteuern (die LED muß 3x blinken). Nun drücken Sie die SW2 und die Vorgabe ist gespeichert.
2. Nun müssen Sie die Einschaltzeit bzw. Laufzeit des Tores einstellen. Dazu steuern Sie den Punkt 5 Programmierung der Zeit T1 (die LED muß 5x blinken), mit SW2 rufen Sie das Untermenü Einstellung der Zeit T1 auf. Nun drücken Sie die Taste SW3 bis gewünschte Zeit programmiert ist (1 Blinken = 2s, 2 Blinken = 10s, 3 Blinken = 20s..., 9 Blinken = 80s.) Mit SW2 speichern Sie die Zeit und verlassen das Menü.
3. Punkte 1 und 2 führen Sie analog für Relais 2 aus.
4. Zuletzt muß der Tastenanschluß aktiviert werden. Dazu steuern Sie den Punkt 6, die LED blinkt 6x. Mit SW2 rufen Sie das Untermenü des Einganges 1-2-GND auf. Mit SW3 wählen Sie die Konfiguration 1 (LED D7 leuchtet und D8 ist aus). Mit SW2 speichern und verlassen Sie das Menü.

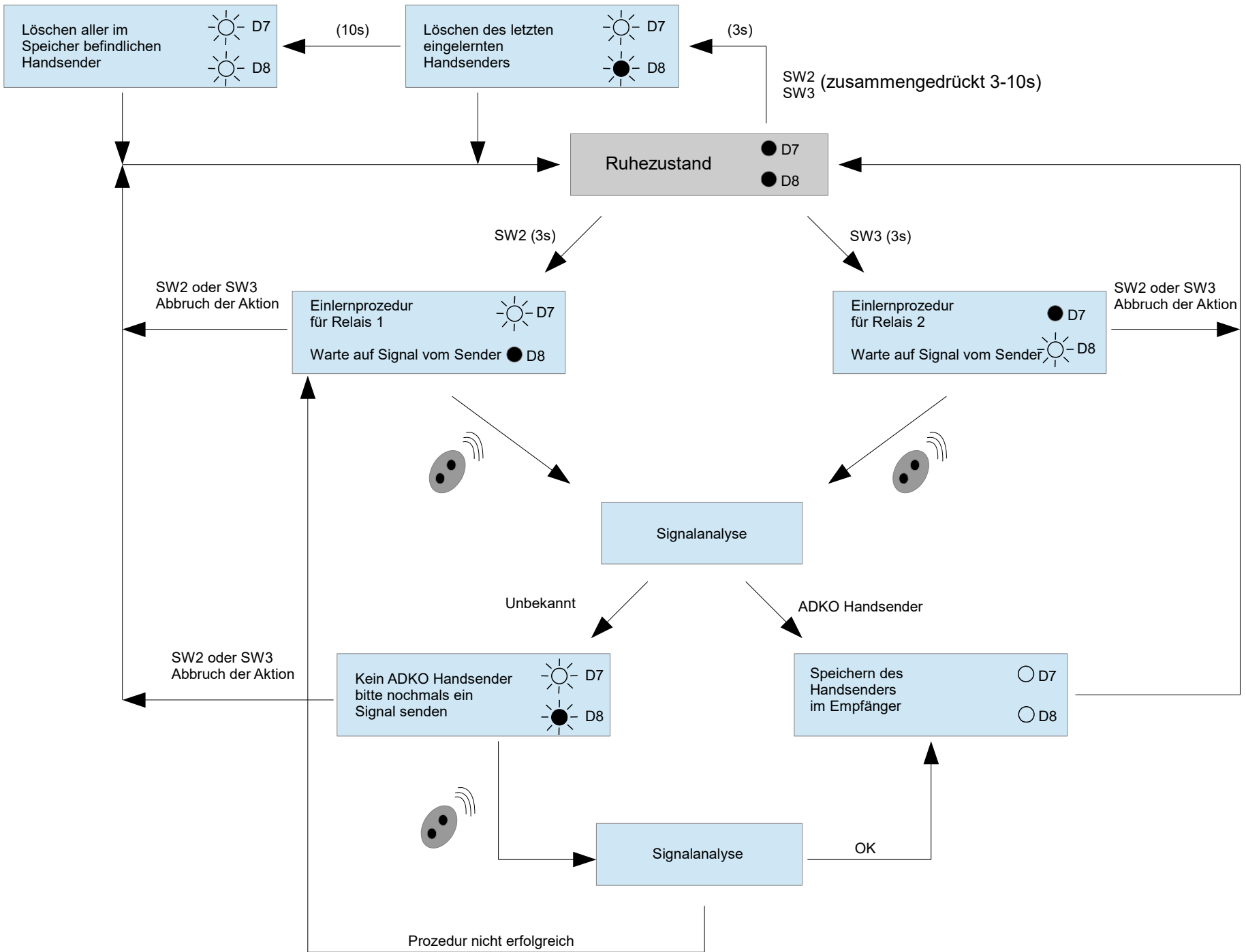
Wichtig : der Tastenanschluß arbeitet immer im Garagenbetrieb unabhängig von den Handsendern

Technische Daten :

2x Relais Ausgänge mit max 250V und je 16A. Die Relais können als Schalter (Impulsgeber) oder direkte 230V Ausgänge dienen.
 Frequenz 433MHz mit dynamischer Verschlüsselung der Firma KEELOQ (MicroChip Systems)
 Betriebsspannung : 10V...45V DC oder 8V...35V AC (ADK-8)
 Standbyaufnahme : ca. 1,5Watt
 Auch als Steuerung für alle Motoren (230V) mit 2x Drehrichtungen (meistens 3 Anschlüsse = 1x Neutralleiter / 1x Phase für eine Richtung und 1x Phase für andere Richtung, oder 4 Anschlüssen mit zusätzlicher PE Schutzleitung)
 Speicher für bis zu 200 Handsender
 Gehäuse der Schutzklasse IP65 samt 2x Kabeldurchführungen
 Öffnen / Schließen auch per Taster / Schalter möglich (Anschluß an 1-GND / schließend)
 Lichtschrankensteuerung (Anschluß 2-GND / schließend)
 Grenzschartereingänge sobald diese aktiviert werden, stoppt das Tor und geht nur noch in die andere Richtung (1-GND und 2-GND / schließend)
 Masse : 125mmx114mmx58mm

Handsender Anlernprozedur

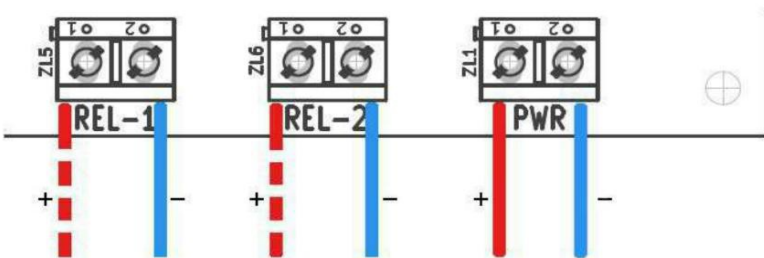
Drücken Sie die SW2 für Ausgang 1 oder SW3 für Ausgang 2 Taste für 3 Sekunden, dann betätigen entsprechenden Handsenderknopf :
 1x für ADK-6 Handsender und 2x bei allen anderen Handsendern mit Keeloq. Um den letzten Handsender zu löschen, drücken Sie die SW2 und SW3
 zusammen für 3 Sekunden. Um alle Handsender aus dem Speicher zu löschen müssen SW2 und SW3 für 10Sekunden gedrückt werden.



**Wichtig : Die Installation ist nur durch versiertes Personal durchzuführen.
 Das Gerät kann mit 230V Spannung an den Relaisausgängen haben, daher müssen alle
 Installationen stromlos erfolgen!
 Die Eingänge 1-2-GND sind potenzialfrei also ohne jegliche Spannung zu betreiben!**

Die Relaisausgänge **REL-1** und **REL-2** können als potenzialfreie Schließer (Impulsgeber) oder direkte Ausgänge (Ausgangsspannung = Eingangsspannung) dienen.
Funktion 1 : überbrückt man **ZW4** bzw. **ZW7** (**Auslieferungszustand!**) wirkt REL-1 bzw. REL-2 wie ein Schließer.

Funktion 2 : Soll an den Ausgängen die Eingangsspannung anliegen s. Bild



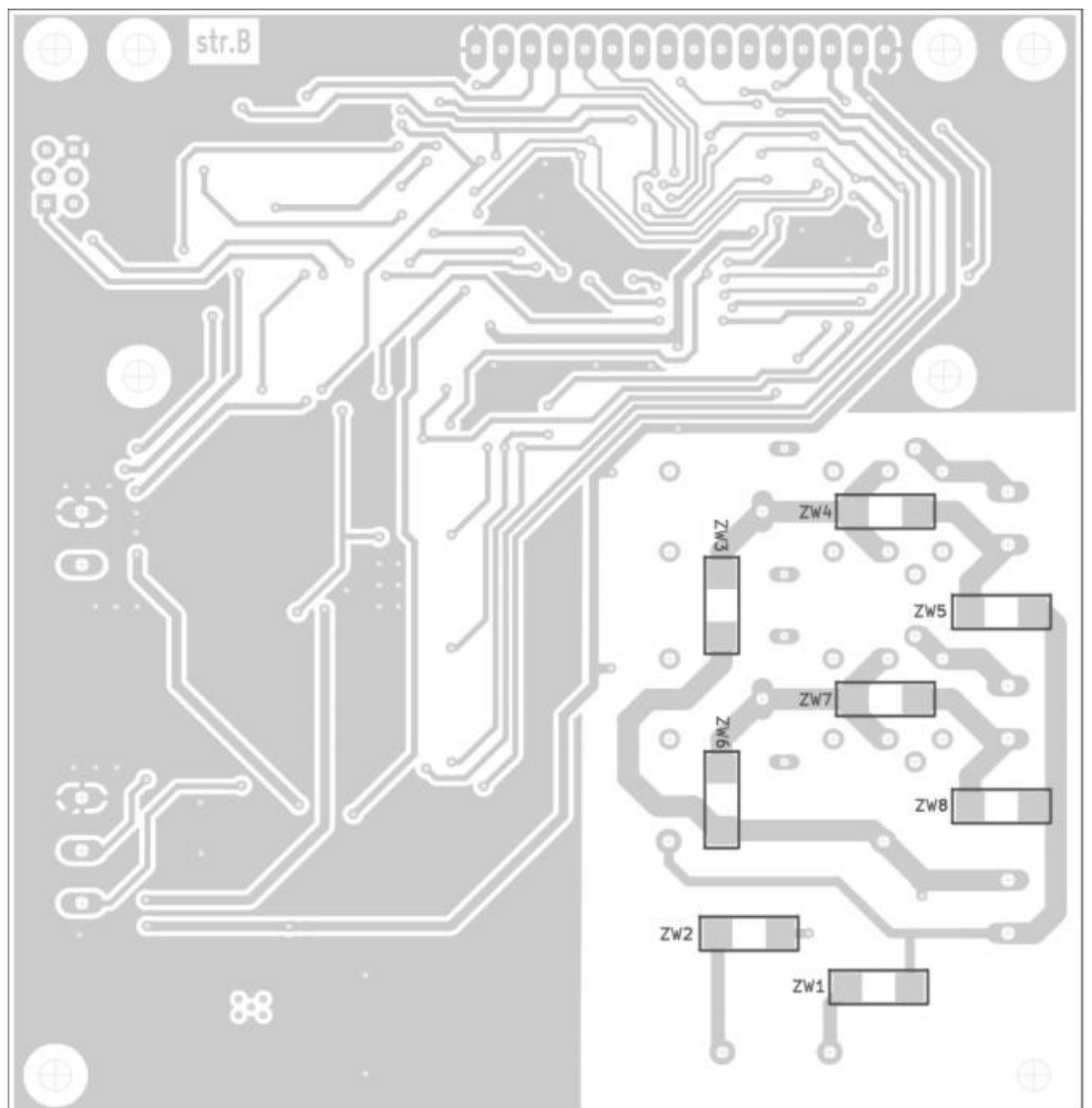
Dann sind **ZW3** und **ZW5** für REL-1 bzw. **ZW6** und **ZW8** für REL-2 zur brücken.

Wichtig : ZW4 darf nicht gleichzeitig mit ZW3 oder ZW5 und analog ZW7 mit ZW6 bzw. ZW8 zusammen gebrückt sein - Kurzschlußgefahr !

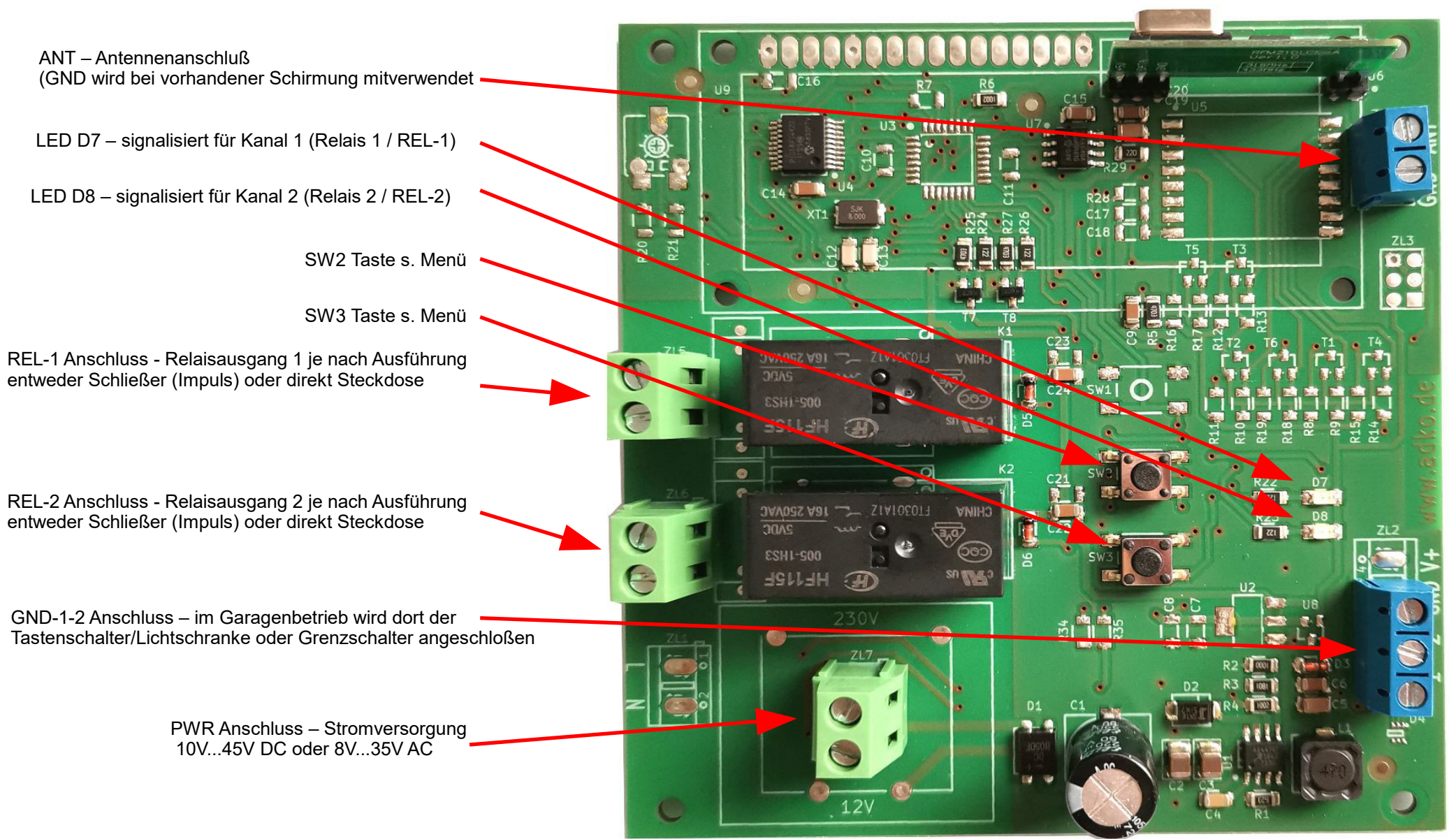
Möglich ist nur Funktion 1 oder Funktion 2 für jeweiligen Relais.

Relais 1 und 2 können unabhängig voneinander arbeiten. Sowohl die Funktion (Bistabil, monostabil etc.) mit unterschiedlichen Zeiten.

Im Auslieferungszustand sind die Ausgänge der Relais grundsätzlich als Schließer vorkonfiguriert (die Kontakte ZW4 und ZW7 sind durchkontaktiert) !



Platinenansicht von unten



Platinenansicht von oben

ADKO Adam Adamczyk
 Erich-Oppenheimer-Str. 6d
 02827 Görlitz
 Tel: 03581-7613-0 Fax: 03581-7613-29
 Mail: info@adko.eu Ust-IdNr.: DE206250230
 Steuer-Nr. 207/200/00270 WEEE-Reg.-Nr. DE 56801786