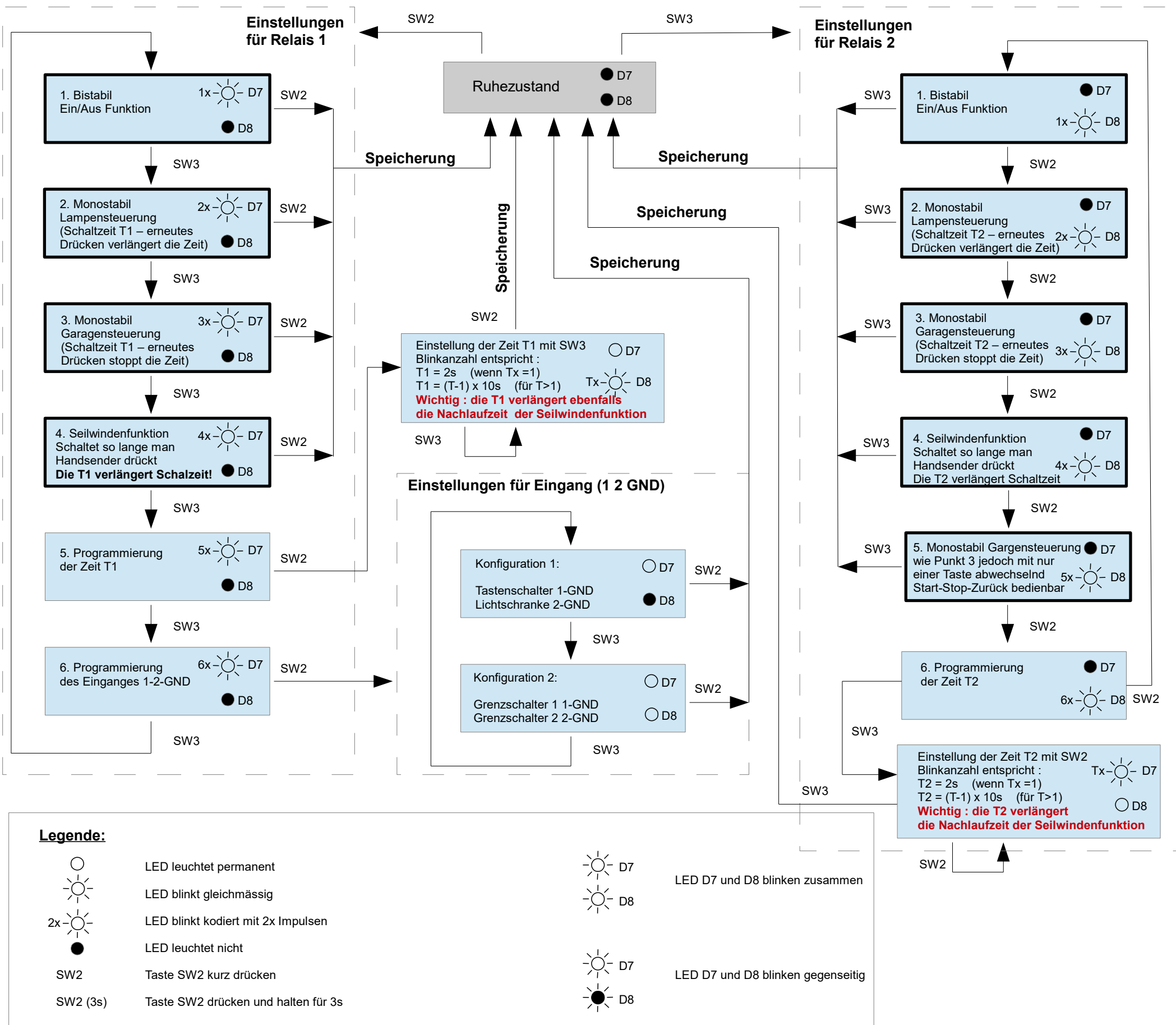


Anleitung ADKO ADK-7 / ADK-8 universal Empfänger für Keeloq Sender mit 433MHz

Garagentorsteuerung, Jalousiesteuerung, Impulssteuerung, Seilwindensteuerung und Lampensteuerung. Alles in einem Gerät - Made in Germany.
 Ein universeller Empfänger für alle 433MHz Sender mit Keeloq Verschlüsselungstechnik und ASK Modulation. 4x Funktionsmodi : Bistabile (Ein/Aus), Monostabile (Lampensteuerung für programmierbare Zeit), Monostabile mit Verriegelung der Relais (Garagentorsteuerung) und Seilwindenfunktion (so lange Sie den Handsender aktivieren, so lange schließen die Relais). Die Einstellungen müssen für Relais 1 und Relais 2 individuell eingestellt werden. D.h. kann Relais 1 und Relais 2 unterschiedliche Funktionalität haben.

Funktionsschema :



Wichtige Hinweise :

1. Garagenmodus wird für beide Relais automatisch aktiviert. In dem Modus ist nicht möglich unterschiedliche Funktionen der Relais zu nutzen (die Relais sind gegenseitig verriegelt und schalten nur auf vorher programmierte Zeit!)
2. In der Seilwindenfunktion kann die Nachlaufzeit der Relais über die Zeit T1 bzw. T2 verlängert werden. Die Zeit muß vor Ort angepasst werden. Zu kurze Zeit kann zu Unterbrechungen der Relais führen, zu lange Zeit kann wiederum die exakte Führung negativ beeinflussen. Folgende Werte der Nachscharzeit sind möglich : Zeit T=2s - 100ms, 10s - 150ms, 20s - 200ms, 30s - 300ms, 40s - 400ms....90s - 900ms

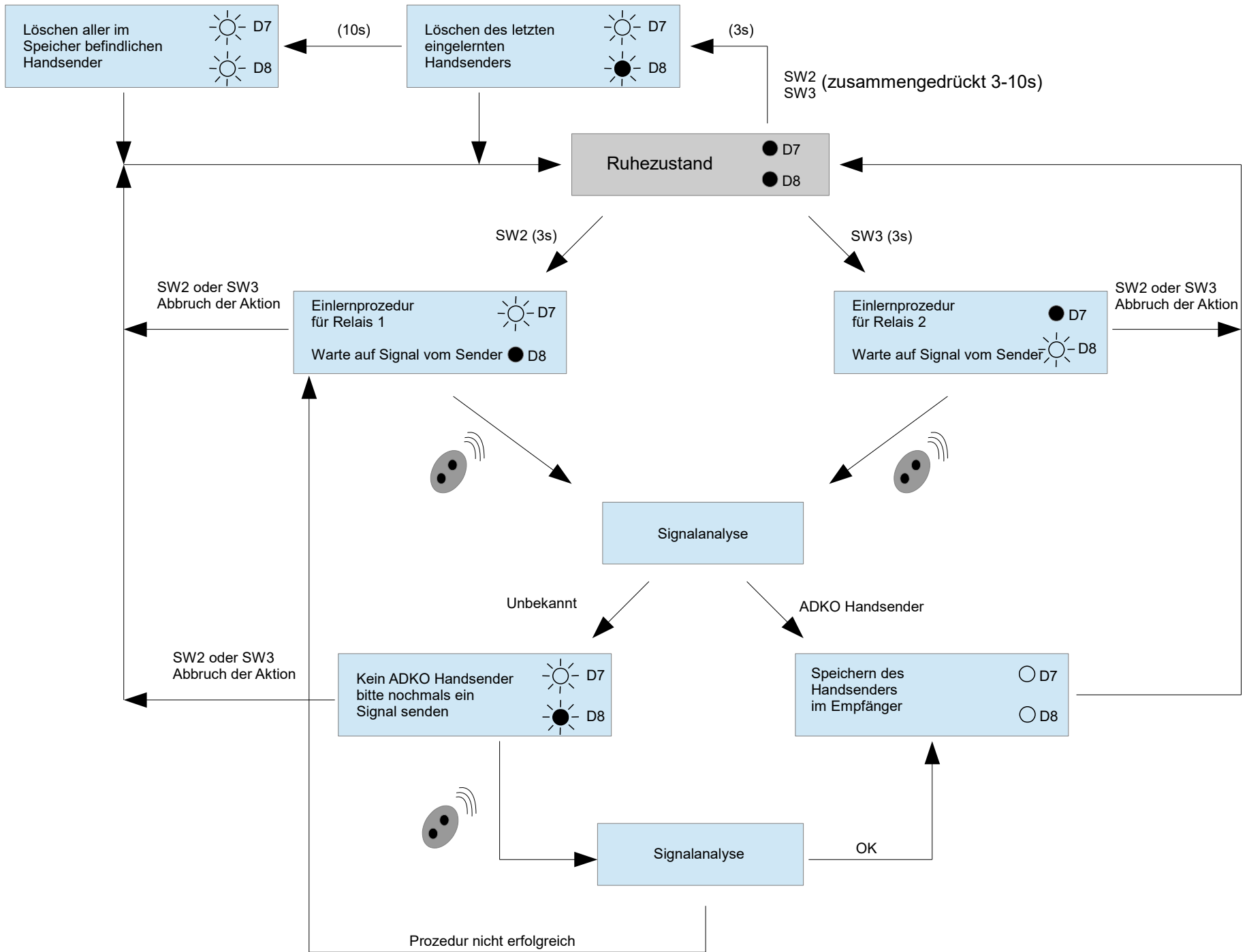
Beispiel : Sie möchten die Steuerung als Garagensteuerung mit einem Tastenschalter nutzen. Dazu führen Sie folgende Einstellungen vor :

1. Relais 1 : Taste SW2 kurz drücken, dann mit der Taste SW3 den Punkt 3 Monostabil Garagensteuerung ansteuern (die LED muß 3x blinken). Nun drücken Sie die SW2 und die Vorgabe ist gespeichert.
2. Nun müssen Sie die Einschaltzeit bzw. Laufzeit des Tores einstellen. Dazu steuern Sie den Punkt 5 Programmierung der Zeit T1 für Relais 1. SW2 Menü aufrufen und SW3 so oft drücken bis die LED 5x blinkt, mit SW2 rufen Sie das Untermenü Einstellung der Zeit T1 auf. Nun drücken Sie die Taste SW3 so oft bis gewünschte Zeit programmiert ist (1 Blinken=2s, 2 Blinken=10s, 3 Blinken=20s...., 9 Blinken=80s.) Mit SW2 speichern Sie die Zeit und verlassen das Menü.
3. Die Zeit T2 für Relais 2 muß auch programmiert werden. Dazu steuern Sie den Punkt 6 Programmierung der Zeit T2 (für Relais 2) SW3 Menü aufrufen und SW2 so oft drücken bis die LED 6x blinkt, mit SW3 rufen Sie das Untermenü Einstellung der Zeit T1 auf. Nun drücken Sie die Taste SW2 so oft bis gewünschte Zeit programmiert ist (1 Blinken=2s, 2 Blinken=10s, 3 Blinken=20s...., 9 Blinken=80s.) Mit SW3 speichern Sie die Zeit und verlassen das Menü.
4. Zuletzt muß der Tastenschaltanschluß aktiviert werden. Dazu steuern Sie den Punkt 6, SW2 Menü aufrufen und mit SW3 so oft drücken bis LED 6x blinkt. Mit SW2 rufen Sie das Untermenü des Einganges 1-2-GND auf. Mit SW3 wählen Sie die Konfiguration 1 (LED D7 leuchtet und D8 ist aus). Mit SW2 speichern Sie die Einstellungen und verlassen Sie das Menü.

Wichtig : der Tastenschaltanschluß arbeitet immer im Garagenbetrieb unabhängig von den Handsendern (Modus 3)

Handsender Anlernprozedur

Drücken Sie die SW2 für Ausgang 1 oder SW3 für Ausgang 2 Taste für 3 Sekunden, dann betätigen entsprechenden Handsenderknopf :
 1x für ADK-6 Handsender und 2x bei allen anderen Handsendern mit Keeloq. Um den letzten Handsender zu löschen, drücken Sie die SW2 und SW3
 zusammen für 3 Sekunden. Um alle Handsender aus dem Speicher zu löschen müssen SW2 und SW3 für 10 Sekunden gedrückt werden.

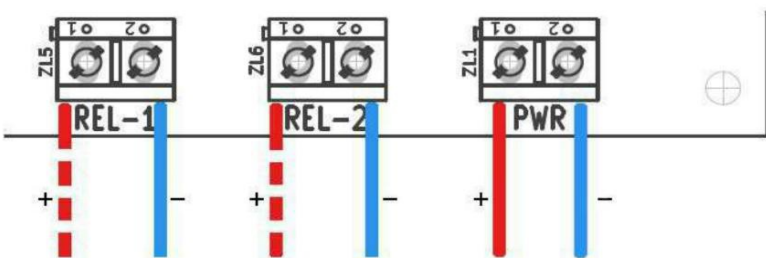


**Wichtig : Die Installation ist nur durch versiertes Personal durchzuführen.
 Das Gerät arbeitet mit 230V Spannung, daher müssen alle Installationen stromlos erfolgen! An den Ausgängen REL-1 und REL-2 kann ebenfalls 230V anliegen!
 Die Eingänge 1-2-GND sind potenzialfrei also ohne jegliche Spannung zu betreiben!**

Die Relaisausgänge **REL-1** und **REL-2** können als potenzialfreie Schließer (Impulsgeber) oder direkte 230V Ausgänge (Steckdose) dienen.

Funktion 1 : überbrückt man **ZW4** bzw. **ZW7** (**Auslieferungszustand!**) wirkt REL-1 bzw. REL-2 wie ein Schließer.

Funktion 2 : Sollen die Ausgänge wie eine Steckdose sein s. Bild



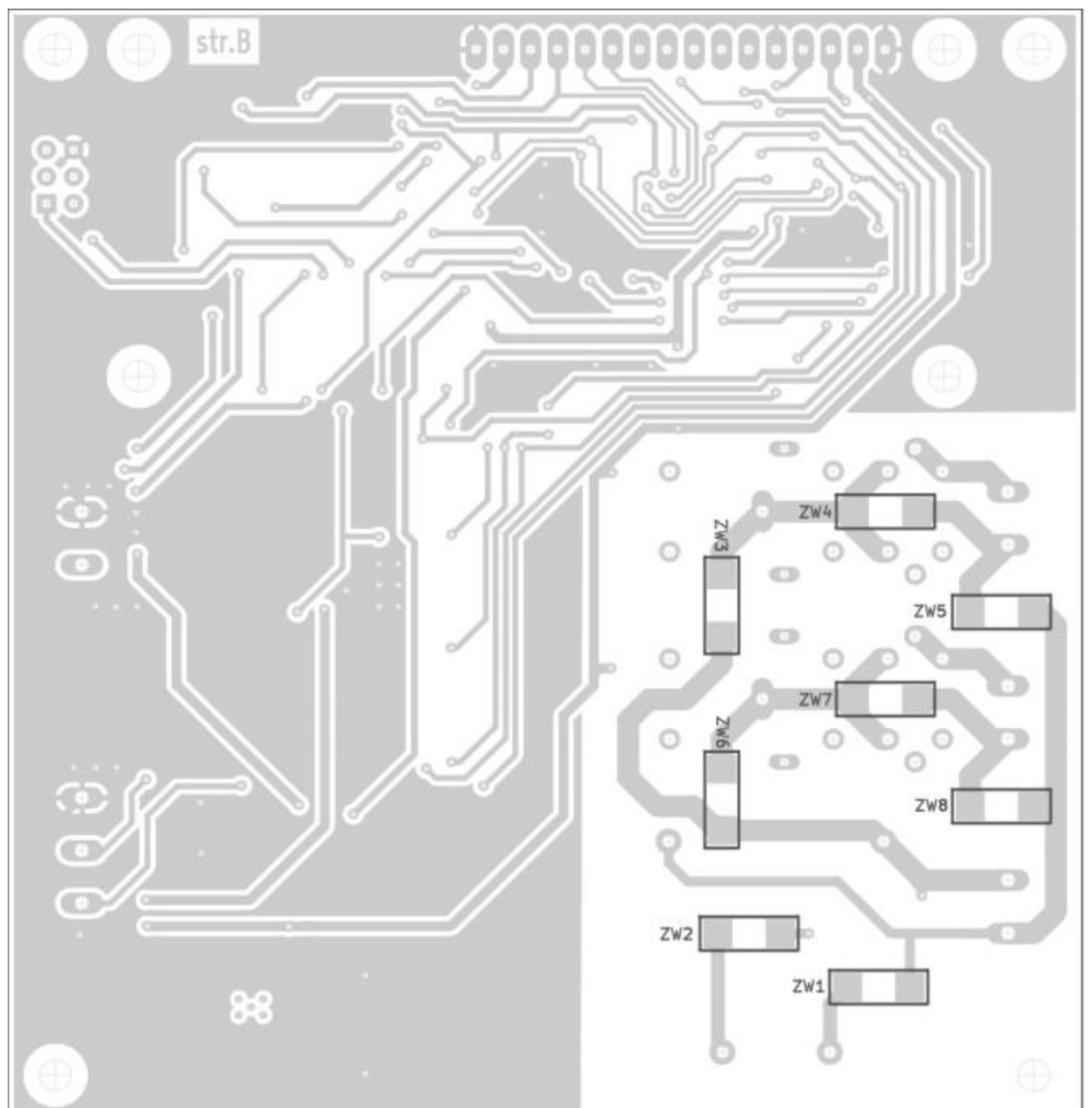
Dann sind **ZW3** und **ZW5** für REL-1 bzw. **ZW6** und **Z8** für REL-2 zur brücken.

Wichtig : **ZW4** darf nicht gleichzeitig mit **ZW3** oder **ZW5** und analog **ZW7** mit **ZW6** bzw. **ZW8** zusammen gebrückt sein - Kurzschlußgefahr ! Möchten Sie einen 230V Ausgang, dann trennen Sie vorher die **ZW4** und **ZW7**.

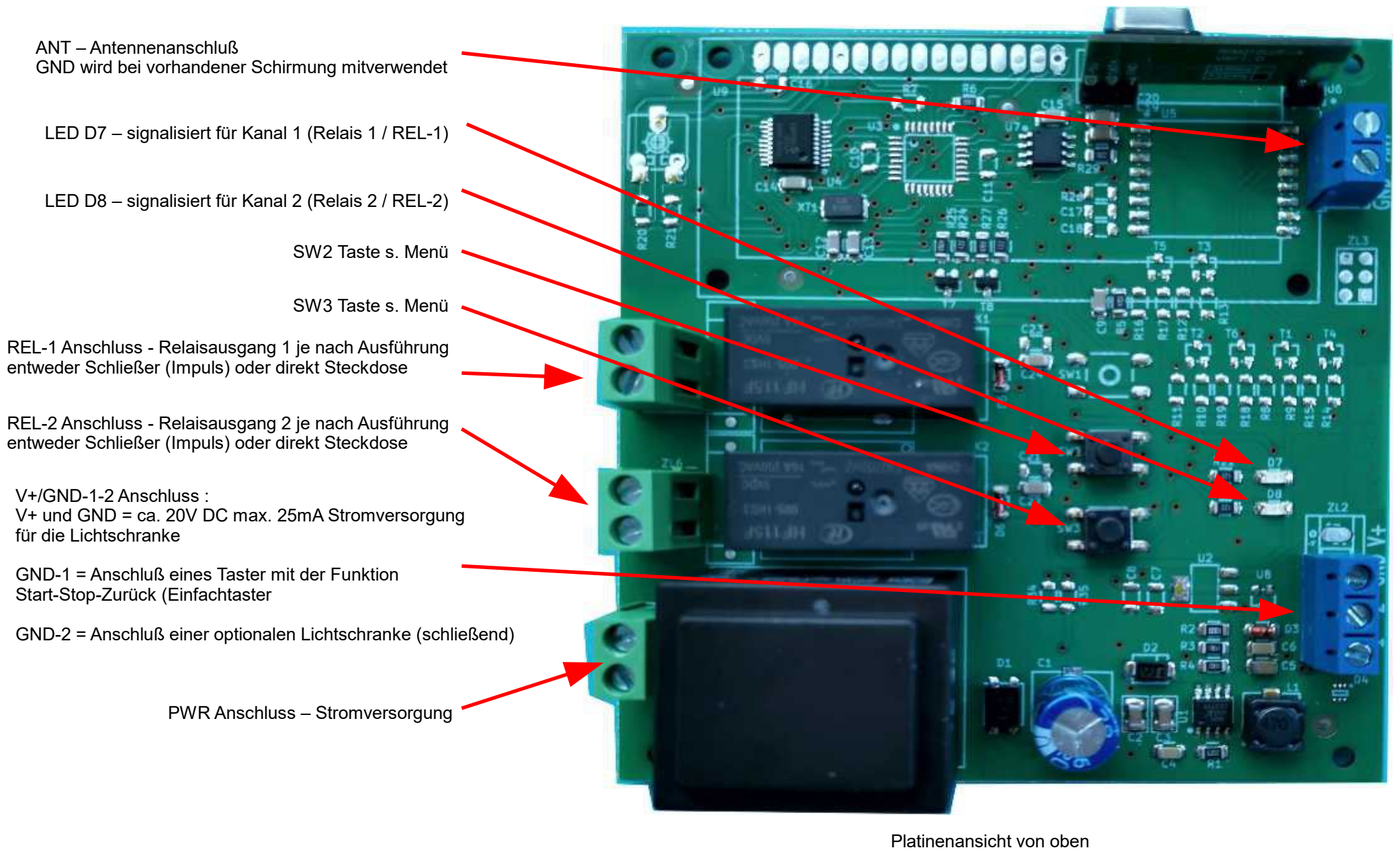
Möglich ist nur Funktion 1 oder Funktion 2 für jeweiligen Relais.

Relais 1 und 2 können unabhängig voneinander arbeiten. Sowohl die Funktion (Bistabil, monostabil etc.) mit unterschiedlichen Zeiten als auch „Impuls-“ oder „Steckdosenfunktion“.

Im Auslieferungszustand sind die Ausgänge der Relais grundsätzlich als Schließer vorkonfiguriert (die Kontakte **ZW4 und **ZW7** sind durchkontaktiert) !**



Platinenansicht von unten



Platinenansicht von oben

**Wichtig : an die Anschlüsse GND-1-2
sowie GND-ANT darf keine Spannung
angeschlossen werden !**

**Die Spannung am V+ darf nur für externe Geräte verwendet werden.
Bitte nicht mit der Empfängerplatine berühren!**

Technische Daten :

2x Relais Ausgänge mit max 250V und je 16A. Die Relais können als Schalter (Impulsgeber) oder direkte 230V Ausgänge (Steckdosenfunktion) dienen.
 Frequenz 433MHz mit dynamischer Verschlüsselung der Firma KEELOQ (MicroChip Systems)
 Betriebsspannung : 230V / 50Hz (ADK-7) und 10V...35V DC oder 8V...25V AC (ADK-8)
 Standbyaufnahme : ca. 1,5Watt
 Auch als Steuerung für alle Motoren (230V) mit 2x Drehrichtungen
 (meistens 3 Anschlüsse = 1x Neutraleiter / 1x Phase für eine Richtung und 1x Phase für andere Richtung, oder 4 Anschlüssen mit zusätzlicher PE Schutzleitung)
 Speicher für bis zu 200 Handsender
 Gehäuse der Schutzklasse IP65 samt 2x Kabeldurchführungen
 Öffnen / Schließen auch per Taster / Schalter möglich (Anschluß an 1-GND / schließend)
 Lichtschrankensteuerung (Anschluß 2-GND / schließend)
 Grenzschaltereingänge sobald diese aktiviert werden, stoppt das Tor und geht nur noch in die andere Richtung (1-GND und 2-GND / schließend)
 Masse : 125mmx114mmx58mm

Der Empfänger akzeptiert alle Keeloq basierten Sender sowie sehr viele Festcode Sender (wie Funksteckdosensender) im 433MHz Frequenzbereich

ADKO Adam Adamczyk
 Erich-Oppenheimer-Str. 6d D-02827 Görlitz
 Tel: 03581-7613-0 Fax: 03581-7613-29
 Mail: info@adko.de Ust-IdNr.: DE206250230
 Steuer-Nr. 207/200/00270 WEEE-Reg.-Nr. DE 56801786