

Thermostat ADK-9

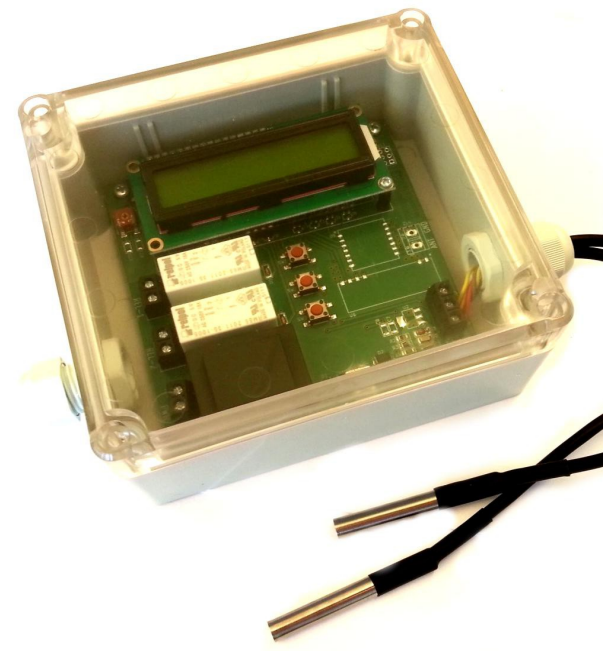
Thermostat für 230V incl. LCD, IP65 Gehäuse und 2x DS18B20 Temperatursensoren

Technische Daten :

- Eingangsspannung 230V AC 50Hz
- Stromaufnahme des Steuerung ca. 1,5W
- 2x Ausgänge mit je 230V und max. 16A Belastung
- 2x unabhängige Thermostatfunktionen (einer kann kühlend der andere heizend sein)
- Abschaltung bei Kontaktverlust zum Sensor
- Hysterese von -99C bis +99C (für beide Thermostate einzeln einstellbar)
- Temperaturbereich -50C bis +120C
- IP65 Gehäuse samt 2x Kabelverschraubungen für Sensoren und Stromkabel (Wandmontage möglich)
- 2x Temperatursensoren mit je 1m Zuleitung
- Abmessungen : 125mm x 115mm x 59mm
- Das IP65 Gehäuse kann in Feuchträumen installiert werden.

Funktionsweise :

Mittels Menütasten werden zuerst die Sensoren ausgewählt und der Solltemperatur T1s und Ts2 zugeordnet und eingestellt. Über die Hysterese lässt sich der Einschalt- bzw. Ausschaltzeitpunkt (-99C bis +99C einstellbar) genau definieren. Wichtig : bitte zuerst die Ts Temperatur erst dann die Hysterese einstellen. Die Relais R1 bzw. R2 schalten entsprechend beim Heizen oder Kühlen. Jeder Relais lässt sich unabhängig programmieren.



PLUS ▼

▲ MINUS

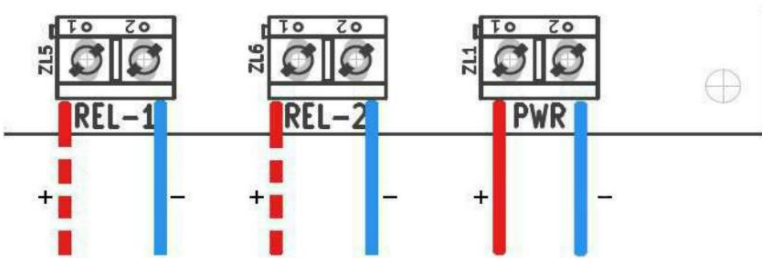


Wichtig : Die Installation ist nur durch versiertes Personal durchzuführen. Das Gerät arbeitet mit 230V Spannung, daher müssen alle Installationen stromlos erfolgen! An den Ausgängen REL-1 und REL-2 liegt ebenfalls 230V an! Die Eingänge 1-2-GND sind potenzialfrei also ohne jegliche Spannung zu betreiben!

Die Relaisausgänge REL-1 und REL-2 können als potenzialfreie Schließer (Impulsgeber) oder direkte 230V Ausgänge (Steckdose) dienen.

Funktion 1 : überbrückt man ZW4 bzw. ZW7 (Löten erforderlich!) wirkt REL-1 bzw. REL-2 wie ein Schließer.

Funktion 2 : Sollen die Ausgänge jedoch wie eine Steckdose sein s. Bild

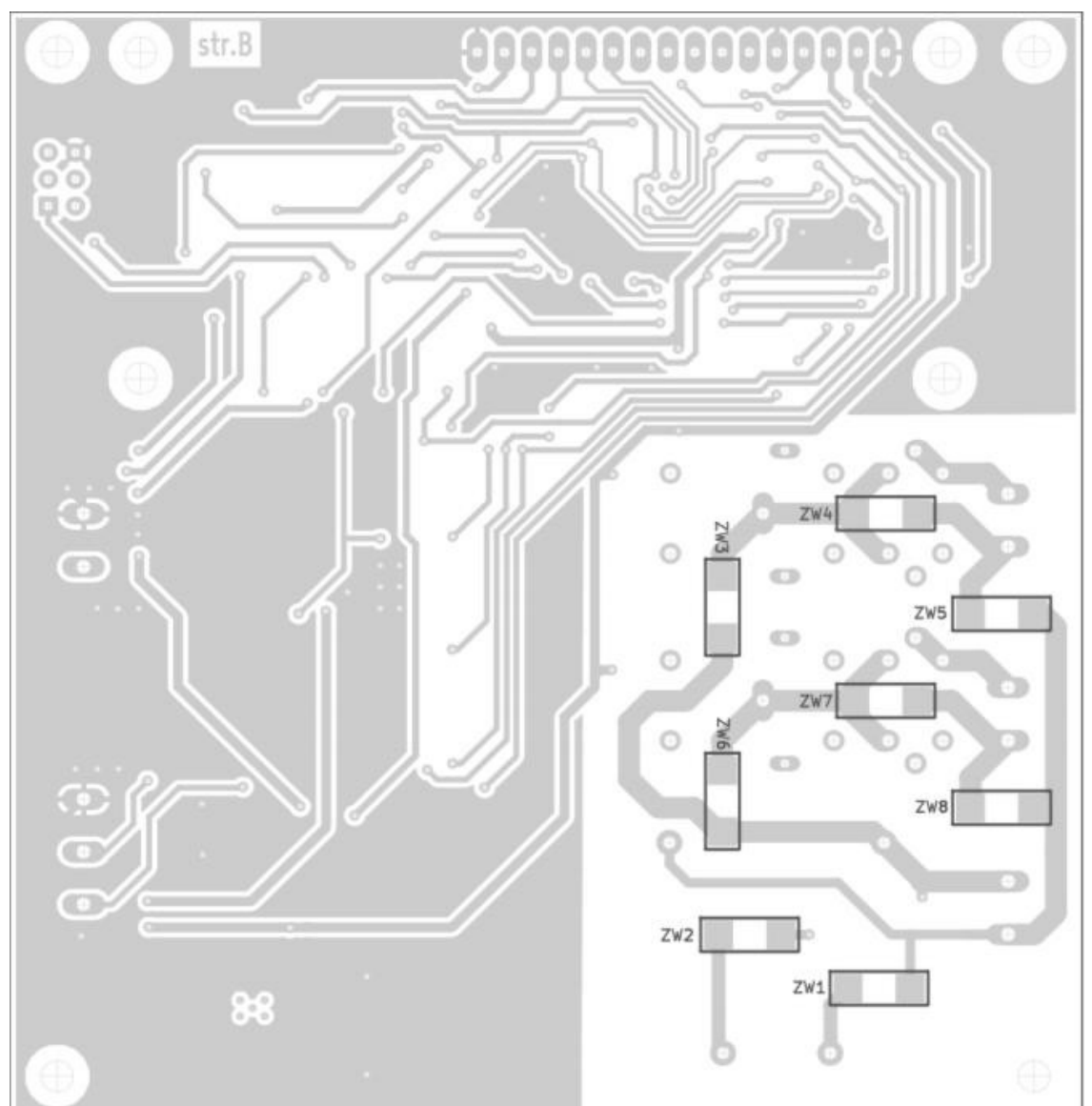


Dann sind ZW3 und ZW5 für REL-1 bzw. ZW6 und Z8 für REL-2 zur brücken (die Brücke ist ca. 1cm lang, ein Stück Draht reicht aus).

Wichtig : ZW4 darf nicht gleichzeitig mit ZW3 oder ZW5 und analog ZW7 mit ZW6 bzw. ZW8 zusammen gebrückt sein - Kurzschlußgefahr !

Möglich ist nur Funktion 1 oder Funktion 2 für jeweiligen Relais.

Im Auslieferungszustand ist das Gerät grundsätzlich in der Steckdosenfunktion bereits beschaltet ! Unbedingt vor der Installation Überprüfen !



Platinenansicht von unten

LCD Display zeigt aktuelle Temperatur an den Sensoren, den Arbeitsmodus :
HR = Heating / Heizen
CR = Cooling / Kühlen
Und den Relais Zustand ON /OFF

Menütaste/Enter

Pfeiltaste oben/unten

REL-1 Anschluss - Relaisausgang 1 je nach Ausführung
entweder Schließer oder direkt Steckdose

REL-2 Anschluss - Relaisausgang 2 je nach Ausführung
entweder Schließer oder direkt Steckdose

PWR Anschluss – Stromversorgung

GND = Masse / 1 = VCC / 2 = DATA
Anschlüsse der Sensoren : VCC = Rot / Data = Gelb / GND = Grau



Platinenansicht von oben

ADKO Adam Adamczyk
Am Klinikum 7 D-02828 Görlitz
Tel: 03581-7613-0 Fax: 03581-7613-29
Mail: info@adko.de Ust-IdNr.: DE206250230
Steuer-Nr. 207/200/00270 WEEE-Reg.-Nr. DE 56801786